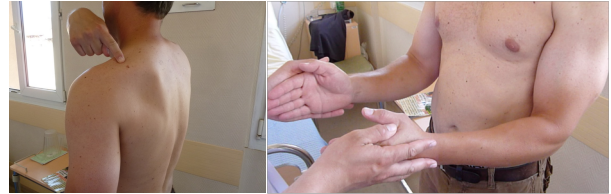


Kyste Para-glénoidien

Pr Nicolas Bonneville, MD, PhD
CHU de Toulouse

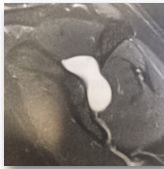


- Douleur postérieure
- Amyotrophie fosse infra-épineuse/ Supra-épineuse
- **Compression du NSS ?**



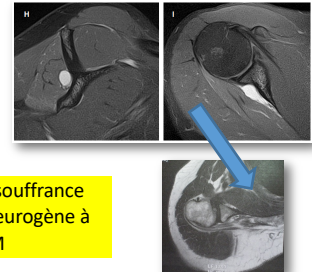
Kystes paralabral: Inscisure spinoglénoïdale

- Kyste de l'échancrure « Bi-sac »
- IRM : 2.3%
- Kyste associé à une lésion labrale: 50 à 100%
 - « Kyste arthro-synovial »
 - SLAP ?
- Compressif NSS si > 30 mm
- Diagnostic différentiel:
 - Tumeur



Kystes paralabral: Inscisure spinoglénoïdale

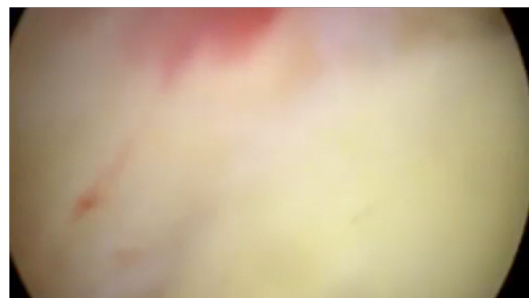
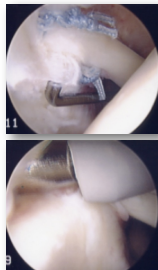
- Traitement:
 - Conservateur: inefficace
 - Ponction échoguidée: échec plus 75 %
 - Chirurgie @ +++



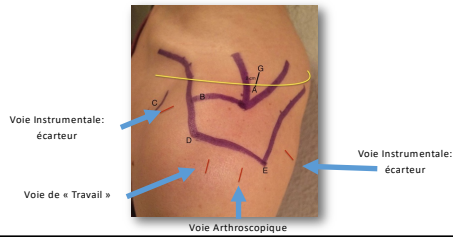
Attention si souffrance musculaire neurogène à IRM

Technique Arthroscopique: Endo-articulaire

- Réinsertion du labrum Isolée
 - Schroder et al. JBJS 2008
 - N=42
 - 88% disparition du kyste
 - 2 à 3 mois
- + Résection endo-articulaire du kyste



Technique Arthroscopique: Sous- acromiale



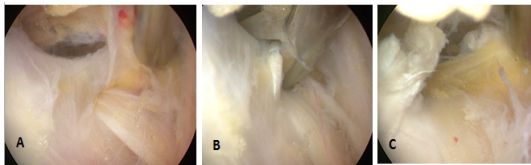
Technique Arthroscopique: Sous- acromiale

Exérèse kyste



Technique Arthroscopique: Sous- acromiale

Neurolyse du NSS



Article	Nombre de patients Âge moyen	Durée des symptômes	Étiologie et localisation de la compression	Durée du suivi	Clinique pré-opératoire	Résultats cliniques post- opératoires	Complications
Lichtenberg, 2004, Knee Surg Sports Traumatol Arthrosc.	8 patients 39 ans (24 - 58)	9 mois (2 - 36)	Kyste Echancrure spino- glenoïdienne	37 mois (13 - 49)	Constant = 70 SST = 8	Constant = 93 SST = 11 78 récupération fonctionnelle complète SS : Force en RE complète	1 : algodystrophie
Westrich, 2006, Arthrosc.	14 patients 41 ans (27 - 63)	8 mois	Kyste Echancrure spino- glenoïdienne	51 mois (24 - 73)	Force en RE = 4 / 5 SST = 4	Force en RE = 5 / 5 Constant = 94 SST = 12	aucune
LaFosse, 2007, Arthrosc.	10 patients 50 ans (36 - 73)	> 6 mois	Ligament transverse Echancrure supra- scapulaire	15 mois (6-27)	douleur = 7 / 15 Constant = 60 Force Jobe = 2 kg Force RE1 = 2 kg	douleur = 15 / 15 Constant = 83 Force Jobe = 5 kg Force RE1 = 4 kg	aucune
Shah, 2011, J Shoulder Elbow Surg	24 patients 49 ans (36 - 85)	3 à 36 mois	Kyste échancrure supra- scapulaire ou spino- glenoïdienne	33 mois (3 - 44)	douleur = 2 / 10 ASES = 37 SSV = 38	douleur = 3 / 10 ASES = 71 SSV = 65	aucune
Bisiel, 2013, Knee Surg, Sports Traumatol Arthrosc.	16 patients 41 ans (32 - 52) Groupe A : 7/16 : amyonoplaste IE pré-opératoire Groupe B : 9/16 : pas d'amyonoplaste IE post-opératoire	4 mois (1 - 14)	Kyste = SLAP Echancrure spino- glenoïdienne	26 mois (12 - 48)	Groupe A - douleur = 7 / 10 - Force RE = 50 % - Constant = 54 Groupe B - douleur = 7 - Force RE = 70% - Constant = 76	Groupe A - douleur = 2 / 10 - Force RE = 70 % - Constant = 76 Groupe B - douleur = 2 - Force RE = 90% - Constant = 96	1 infection cutanée superficielle
Anttaza, 2013, AJIS	4 patients 19 ans (1 - 5)	13 mois (1 - 7)	Ligament transverse Echancrure supra- scapulaire	19 mois	UCLA = 23 qDASH = 23 douleur = 6 / 10 Force = 4 / 5	UCLA = 31 qDASH = 2 douleur = 0 Force = 5 / 5 4 : reprise du même sport	NC
Clavert, 2014, OTSR	9 patients 38 ans (21 - 66)	16 mois (7 - 60)	Ligament transverse Echancrure supra- scapulaire	18 mois (6 - 30)	Constant = 54	Constant = 81 99 : améliorées	aucune
Habiguchi, 2016, SICOFJ	6 patients 49 ans (34 - 70)	3 mois (1 - 6)	Kyste = SLAP Echancrure spino- glenoïdienne	64 mois (34 - 92)	Constant = 61 douleur = 8 / 10	Constant = 97 douleur = 2 / 10 Force = 4	Aucune

Merci

