

Acromioplastie sous arthroscopie et burssectomie : technique

DIU D'arthroscopie
Toulouse 4 avril 2019

Clément TOURNIER



Centre de l'épaule



Indications

- Jusqu'à présent toujours associée à une réparation de la coiffe des rotateurs
- Jamais en première intention d'un tableau de conflit sous acromial (tendinopathie non rompue non calcifiante)
- Prise en compte de:
 - Forme de l'acromion (Bigliani Morrisson)
 - Critical Side Angle (CSA)

Indications

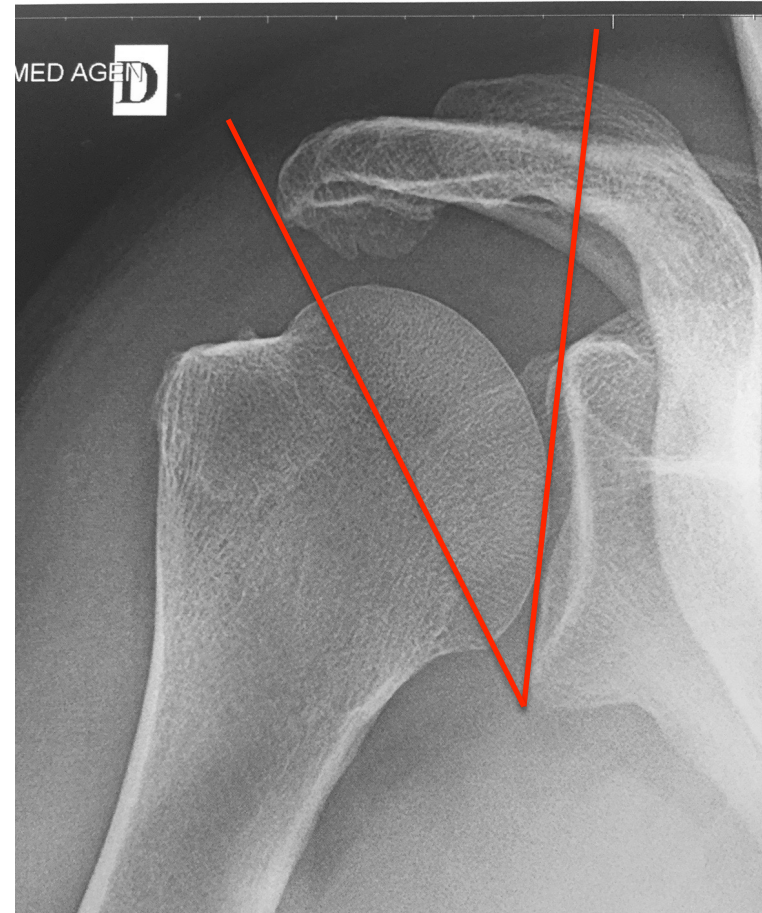
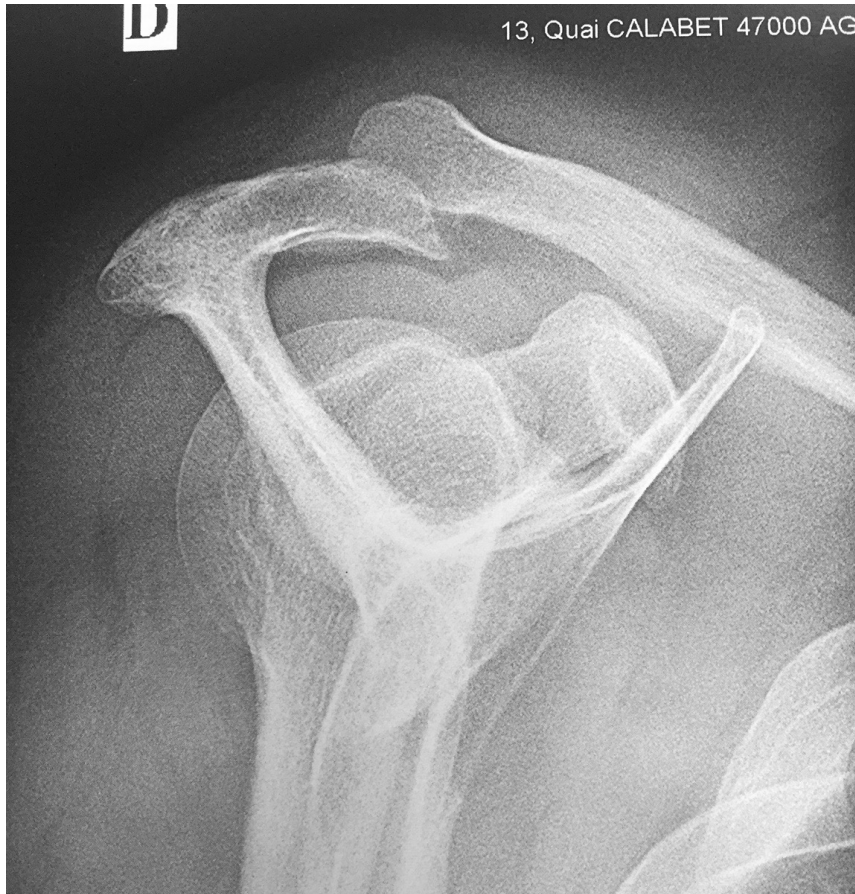
- Tendinopathie non calcifiante et non rompue du sujet âgé:
 - après 6 mois de traitement médical
 - Pas d'autre explication que le conflit sur une coiffe dégénérative...
 - Bilan radio:
 - Éliminer une calcification
 - Forme acromiale face et profil
 - Échographie:
 - Élimine une rupture de coiffe

Indications

- Associé à une réparation de la coiffe
 - Pas de différence en terme de récupération fonctionnelle (avec ou sans acromioplastie)
 - Plus de reprise pour acromioplastie dans le groupe sans acromioplastie (Acromions Type II et III)

Arthroscopic rotator cuff repair with and without acromioplasty in the treatment of full-thickness rotator cuff tears: a multicenter, randomized controlled trial. MacDonald P, McRae J. J Bone Joint Surg Am. 2011 Nov 2;93(21):1953-60

Bigliani Morrison et CSA



Indications

- L'angle CSA est lié à des lésions de la coiffe des rotateurs: la réduction de l'angle évite les reruptures (1)
- L'acromioplastie antérieure classique réduit l'angle CSA (2)
- L'acromioplastie latérale diminue le CSA (3) sans léser le deltoïde

(1) Higher Critical Shoulder Angle and Acromion Index Are Associated With Increased Retear Risk After Isolated Supraspinatus Tendon Repair at Short-Term Follow Up. Scheiderer B, Imhoff FB, Johnson JD, Aglio J, Cote MP, Beitzel K, Imhoff AB, Arciero RA, Mazzocca AD, Morikawa D Arthroscopy. 2018 Oct;34(10):2748-2754

(2) Does the critical shoulder angle decrease after anterior acromioplasty? **Billaud** A, Cruz-Ferreira E, Pesquer L, Abadie P, Carlier Y, Flurin PH. Arch Orthop Trauma Surg. 2019 Mar 13

(3) Arthroscopic Correction of the Critical Shoulder Angle Through Lateral Acromioplasty: A Safe Adjunct to Rotator Cuff Repair. Gerber C, Catanzaro S, Betz M, Ernstbrunner L. Arthroscopy. 2018 Mar;34(3):771-780

Technique

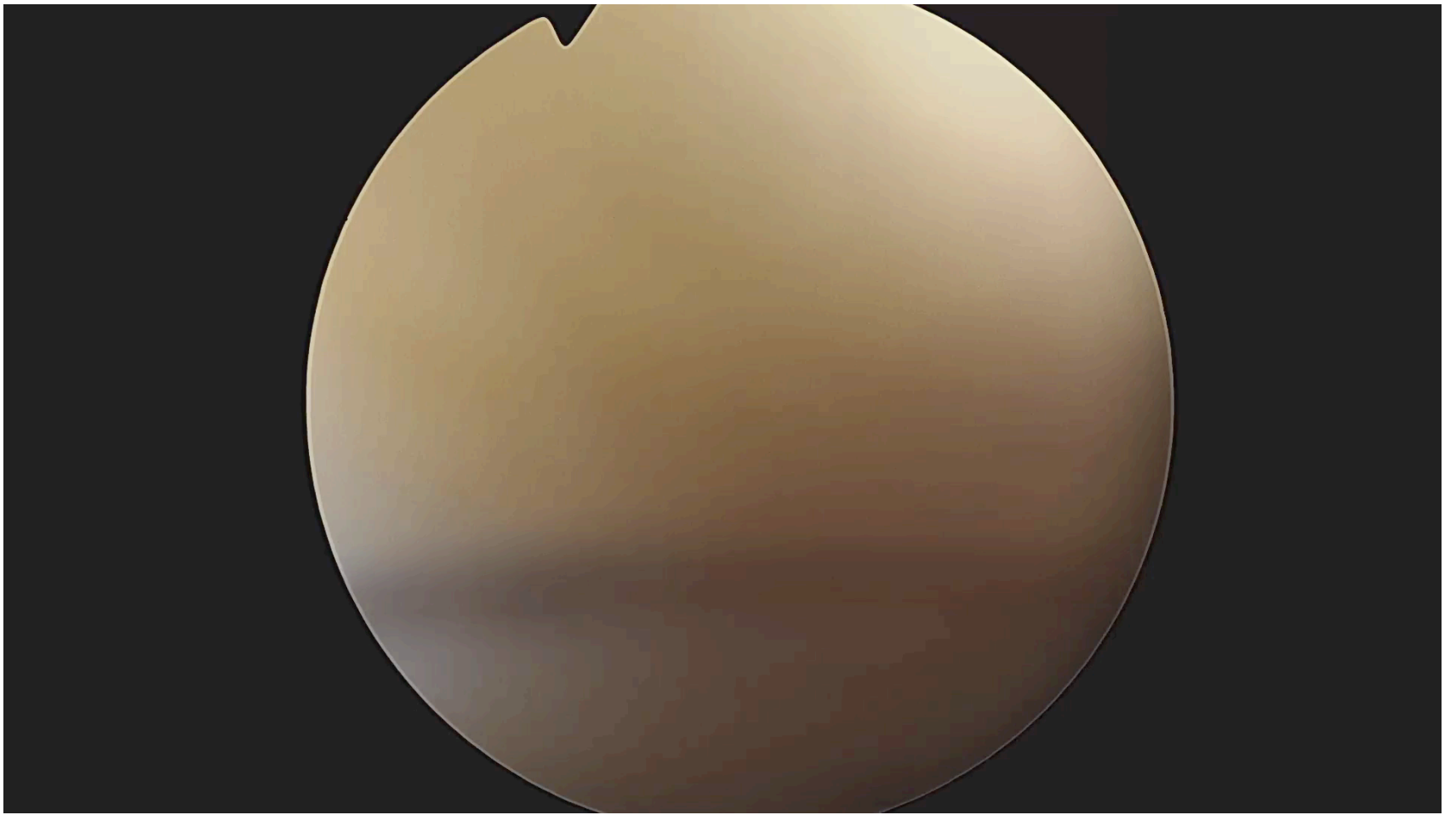
- Installation en traction du membre supérieur
 - Demi assis
 - Couché
- Instrumentation habituelle
- Voies d'abord
 - Postérieure sous acromiale
 - Latérale sous acromiale

Technique

- Bursectomie complète
 - Vapr
 - Shaver
- Inspection de la face superficielle de la coiffe
- Délimitation des bords de l'acromion
 - Pas de désinsertion du deltoïde+++
 - Désinsertion du ligament acromion-coracoïdien antérieur
 - Repérage de l'articulation acromio-claviculaire
- Résection de l'acromion antérieur
- Coplaning claviculaire (bord inférieur de la clavicule)

Le but de l'acromioplastie







Acromioplastie et coplaning clavicule

