



# Anatomie arthroscopique du coude et exploration normale

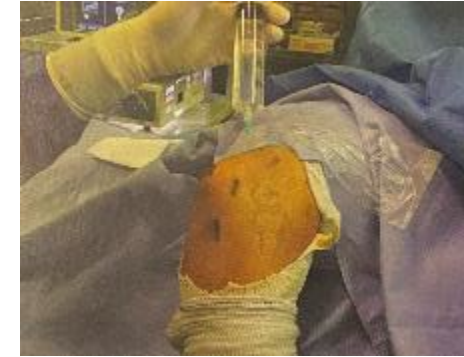
Clément DUJEU, CCA

\* Images tirées du livre L'arthroscopie de la main, du poignet et du coude (image en haut à gauche)

# Installation/Préparation

# Installation/Préparation

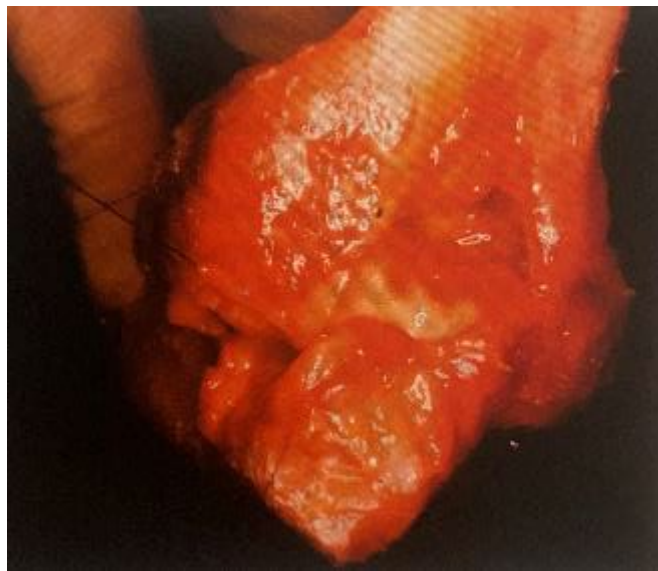
- Décubitus latéral
- Coude fléchi à 90°, garrot
- Vérifier l'accessibilité aux abords latéraux et médiaux, l'absence d'éventuels conflits
- Dessins des repères anatomiques
- Ponction au **soft-point** + **distension articulaire**
- Exploration antérieure, postérieure, postéro-latérale
- Certains commencent par antérieur, d'autres par postérieur + postéro-latérale... en pratique peu importe, question d'habitude
- Logique de commencer par le siège de la pathologie recherchée



# Examen du compartiment postérieur

# Compartiment postérieur

- **Voie optique postérolatérale moyenne**
- Repère du sommet de l'**olécrane** qui glisse dans la trochlée en flexion-extension
- Exploration de la fossette olécranienne
- Exploration des récessus latéraux
- Meilleure vision de la rampe médiale en positionnant l'arthroscope plus haut (trans-tricipital)
- C'est dans cette rampe que se trouvent les corps étrangers pouvant irriter l'ulnaire
- Voies instrumentales (postérolatérale sup, transtendineuse, postérolatérale basse)

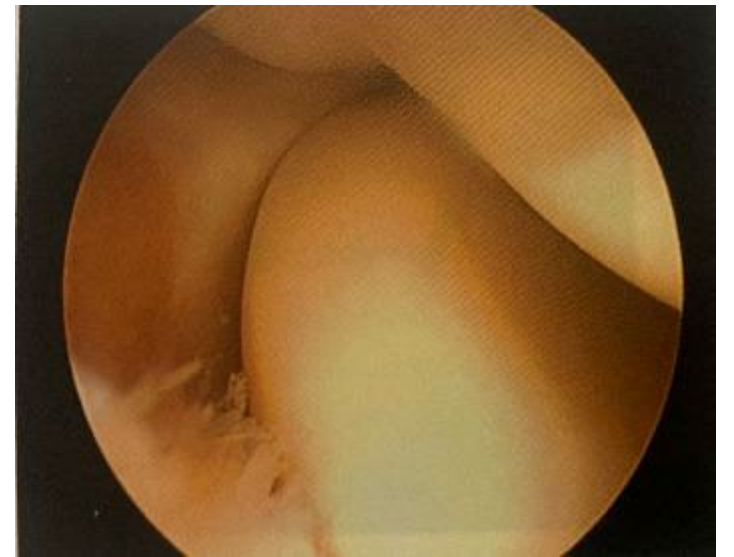
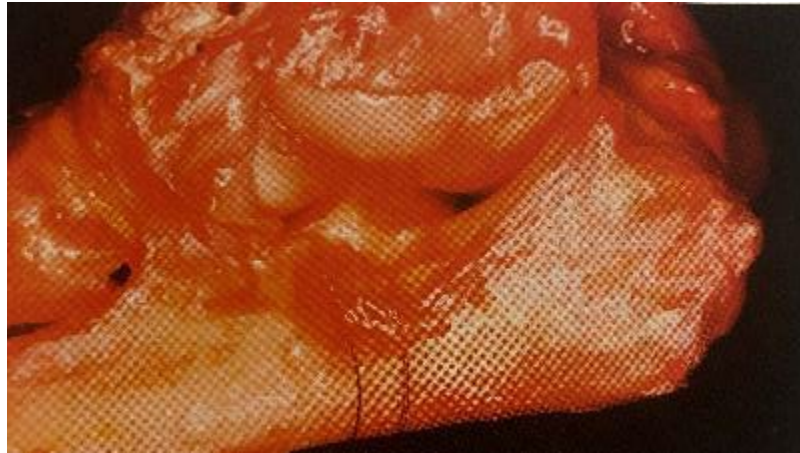


# Examen du compartiment posterolatéral



# Compartiment posterolatéral

- On garde la **voie postérolatérale moyenne**
- On descend l'arthroscope le long de l'intervalle trochléo-olécranien
- Possibilité d'ouvrir cet intervalle: vision de l'incisure trochléaire
- Plus bas, on observe la partie post de la RUP avec une frange synoviale quasi constante
- En reculant, on visualise la partie postéro-inférieure du capitulum (siège ostéochondrite)
- Bonne visibilité de la tête radiale
- Portion externe de l'interligne huméroradial: recouvert par une frange synoviale hypertrophique (peut entraîner syndrome de coincement)
- Recessus postérolatéral souvent le siège de corps étrangers

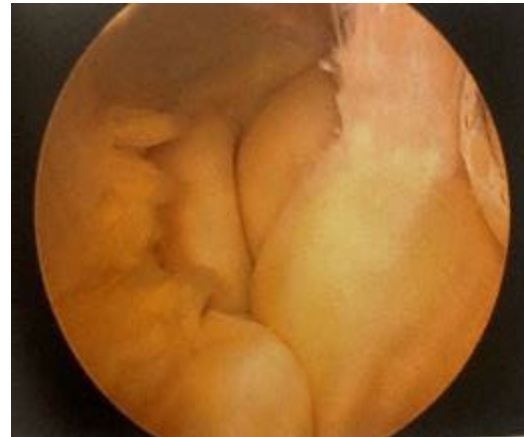


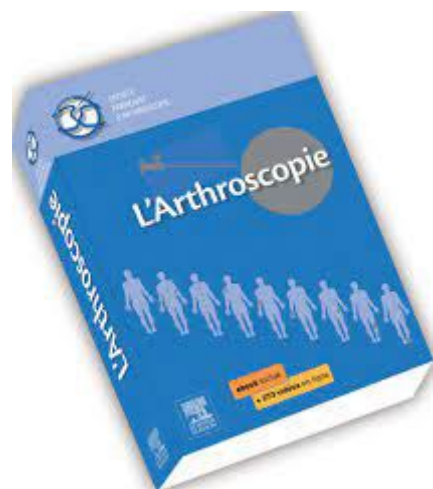
# Examen du compartiment antérieur



# Compartiment antérieur

- **Voie antérolatérale ou antéromédiale**
- Repère initial: **bec du processus coronoïde**, glisse le long de la trochlée en **flexion extension**
- Au dessus de la trochlée: fossette coronoidienne (parfois siège d'ostéophytes)
- Parfois: repli antérieur sagittal séparant en compartiment latéral et compartiment médial
- Visualisation de la capsule antérieure
- En reculant: visualisation de la partie sup de la RUP, la fovéa radiale, le pourtour du ligament annulaire
- Voie antéromédiale: **tête radiale** = repère de base, forme ovale, semble avancer en pronosup
- Portion antérieure de l'articulation visible en **varus forcé + traction axiale**





**Merci de votre attention!**

